

ALLEVYN® LIFE Sacrum



Popis
ALLEVYN® LIFE Sacrum je krytí se silikonovým gelovým lepidlem, které zajišťuje optimální vlhké prostředí pro podporu hojení mírně a vysoko secernujících ran. Absorbční polštářek má pěnovou vrstvu a zadržující jádro vyrobené ze super savého materiálu. Střední část je obalena maskovací vrstvou pro skrytí exsudátu. Silikonová adhezivní vrstva je setrná i vůči křehké kůži a usnadňuje aplikaci, opětovné přilepení i odstranění. Prodyšný vnější film přispívá k ochraně před bakteriální kontaminací a je odolný vůči sprchování.

Zamýšlené použití
1. Péče o rany při sekundárním průběhu hojení mělkých ran s granulací tkání, chronických i secernujících ran s plnou a částečnou toulstíkou včetně:
• Dekubitů,
• Vředů na nohou,
• Diabetických vředů chodidel,
• Chrupákových ran,
• Porušení prvních a druhého stupně,
• Darcovských míst,
• Porušení kůže,
• Fungálních vředů.
Lze použít ve spojení s INTRASITE® GEL pro nekrotické nebo olupující se rány
2. Prevence dekubitů na neporušené kůži jako součást protokolu prevence dekubitů.

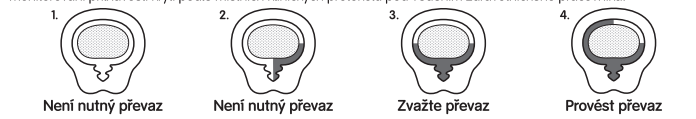
Více informací naleznete na stránkách:
www.allevynlife.com & www.allevyn.com

Návod k použití
Vyberte vhodnou velikost krytí a zajistěte, aby absorbční polštářek pokrýval celou ránu nebo chráněnou oblast. Měřičko na sáčku je pouze orientační. Vycistěte místo aplikace. Zajistěte, aby okolní kůže byla čistá, suchá a zbavená nadbytečného ochlupení.



1. Odstraňte první krycí vrstvu a přilepte adhezivní stranu krytí ke kůži.
2. Upevněte úzký konec minimálně 2 cm nad anální svěrač, poté krytí uhladte podle krížové kosti.
3. Odstraňte zbývající krycí vrstvy. Uhladte celou plochu. Pokud je absorbční polštářek přiložen na ránu, zajistěte, aby ránu zakrýval. Krytí nenapínajte.
4. Vyhlaďte okraje a zajistěte, aby nevznikly žádné záhyby, které by mohly narušit utěsnění. Krytí lze podle potřeby znovu přilepit.

Pozorování: Pokud se používá k prevenci dekubitů, kůži často kontrolujte a zjišťujte, zda není poškozena tlakem. Za tím účelem lze zvednout jeden roh krytí, provést kontrolu a krytí znovu přilepit.
Odstranění: Zvedněte horní okraj a pomalu jej sloupávejte směrem ke konečníku, dokud se úplně neodstraní. Tím minimalizujete riziko přenosu infekce.



Kód	Rozměry	Dostupnost
66801306	17,2 cm x 17,5 cm	Krabice 10 ks
66801307	21,6 cm x 23 cm	Krabice 10 ks

Součástí řady ALLEVYN LIFE je rovněž:

66801067	10,3 cm x 10,3 cm	Krabice 10 ks
66801068	12,9 cm x 12,9 cm	Krabice 10 ks
66801069	15,4 cm x 15,4 cm	Krabice 10 ks
66801070	21 cm x 21 cm	Krabice 10 ks
66801304	Krytí na paty 25 cm x 25,2 cm	Krabice 5 ks

Smith & Nephew Medical Limited, 101 Hessele Road, Hull HU3 2BN Anglie.
*Ochranné známky společnosti Smith & Nephew ©Smith & Nephew Datum vydání 08/2020

STERILE EO (no heat) 2 i 25°C/77°F Green dot

ALLEVYN® LIFE Sacrum



Opis
ALLEVYN® LIFE jest opatrunkiem na kość krzyżową z silikonowym żelem samoprzylepnym, który zapewnia optymalne wilgotne środowisko w ranie wspomagające gojenie ran o średniej lub dużej ilości wysięku. Podkładka pochłaniająca ma warstwę piankową i włóżeń pochłaniający wykonany z bardzo chłonnego materiału. Na środku opatrunku znajduje się warstwa maskująca wysięk. Silikonowa warstwa samoprzylepna jest delikatna nawet dla delikatnej skóry i ułatwia zakładanie, zmianę położenia i usuwanie opatrunku. Przepuszczająca powietrze folia zewnętrzna pomaga zapobiegać skażeniom bakteryjnym i jest wodoodporna.

Przeznaczenie
1. Leczenie ran za pomocą wtórnego stosowania w przypadku ran płytkich z ziaiminowaniem, ran przewlekłych i z ostrym wysiękiem, ran całkowicie i częściowo głąbokich, w tym:
• Odleżyny
• Owrzodzenia nóg (w stopie cukrzycowej)
• Owrzodzenia stopy cukrzycowej
• Rany chirurgiczne
• Oparzenia pierwszego i drugiego stopnia
• Miejsca pobrania przeszczepu
• Rozdraszczenia skóry
• Wrzody z zakażeniem grzybiczym
Może być stosowany w połączeniu z żelem INTRASITE® GEL w przypadku ran z tkanką martwiczą lub martwicą rozpyłkową
2. Zapobieganie odleżynom na nieuszkodzonej skórze w ramach protokołu profilaktyki odleżyn.

Dodatkowe informacje można uzyskać na stronie:
www.allevynlife.com & www.allevyn.com

Instrukcja używania
Wybrać odpowiedni rozmiar opatrunku, upewniając się, że wkład chłonny pokryje całą ranę lub obszar, który ma być chroniony. Skala podana na torebce ma jedynie charakter orientacyjny. Oczyszczyć miejsce zastosowania. Upewnić się, że otaczająca skóra jest czysta, sucha i nie ma na niej nadmiaru włosów.



1. Zdjąć pierwszą warstwę i zamocować samoprzylepną stronę opatrunku na skórze.
2. Należy umieścić wąski koniec opatrunku minimum 2 cm powyżej zwieracza odbytu, a następnie wygładzić opatrunek na kości krzyżowej.
3. Usunąć pozostałe warstwy. Wygładzić. W przypadku zakażenia podkładki pochłaniającej upewnić się, że zakrywa cała ranę. Nie naciskać opatrunku.
4. Wygładzić brzozy, zapewniając brak zagłębienia, które mogłyby powodować nieszczelność. Opatrunek można przesuwać za pomocą palców.

Observacja: Podczas stosowania w profilaktyce odleżyn należy często sprawdzać skórę pod kątem uszkodzeń spowodowanych uciskiem, podnosząc opatrunek za jeden róg i odychlając go do tyłu, sprawdzając ranę, a następnie zmieniając położenie opatrunku.
Usuwanie: Podnieść górną krawędź i powoli odklejać w dół w kierunku odbytu, aż do całkowitego usunięcia. Zminimalizuje to ryzyko przeniesienia zakażenia.
Częstość zmian
Na wczesnych etapach leczenia należy często sprawdzać opatrunek. Opatrunek krzyżowy można pozostawić na miejscu przez okres do 5 dni. Opatrunek należy zmienić w zależności od stanu rany i otaczającej skóry lub gdy wysięk obejmuje 75% wskaźnika zmiany. Rozważmy zmianę, jeśli wysięk pokrywa więcej niż 50% wskaźnika zmiany. Porządkowy schemat ma charakter wyłącznie informacyjny, a ze względu na zwiększone ryzyko zanieczyszczenia i zakażenia w tym obszarze może być wymagane zwiększone monitorowanie przylegania opatrunku zgodnie z lokalnymi protokołami klinicznymi pod kierunkiem pracownika służby zdrowia.

Nie ma potrzeby zmiany	Nie ma potrzeby zmiany	Rozważ zmianę	Zmienić
Nie ma potrzeby zmiany Dostępność produktu Kod 66801306 66801307 Seria ALLEVYN LIFE obejmuje również: 66801067 10,3 cm x 10,3 cm 66801068 12,9 cm x 12,9 cm 66801069 15,4 cm x 15,4 cm 66801070 21 cm x 21 cm 66801304 Opatrunek na pięcie 25 cm x 25,2 cm	Nie ma potrzeby zmiany Wymiary 17,2 cm x 17,5 cm 21,6 cm x 23 cm	Rozważ zmianę Dostępność Kartonik zawiera 10 sztuk Kartonik zawiera 10 sztuk	Zmienić Kartonik zawiera 10 sztuk Kartonik zawiera 10 sztuk Kartonik zawiera 10 sztuk Kartonik zawiera 10 sztuk Kartonik zawiera 5 sztuk

Smith & Nephew Medical Limited, 101 Hessele Road, Hull HU3 2BN Anglia.
*Znaki towarowe firmy Smith & Nephew ©Smith & Nephew Data wydania 08/2020

STERILE EO (no heat) 2 i 25°C/77°F Green dot

ALLEVYN® LIFE Sacrum

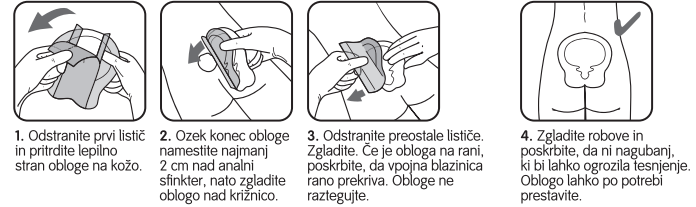


Opis
ALLEVYN® LIFE Sacrum je leplina obloga s silikonim gelom, ki zagotavlja optimalno vlažno okolje ran za spodbujanje celjenja ran z zmernim in močnim izločanjem. Vpojna blazinica ima sloj iz pene in zajezivljeno jedro iz izjemno vpojnega materiala. Diskrecijski sloj nad središčem je namenjen zakrivanju eksudata. Silikonski leplilni sloj je nežen tudi do občutljive kože in ga je enostavno namestiti, premakrčiti in odstraniti. Zračni zunanji film pomaga preprečevati bakterijsko kontaminacijo in je odporen proti prhanju.

Previdnostni ukrepi
• Vpojne blazine ne režite, saj lahko notranji sestavni deli obloge kontaminirajo rano, kar povzroči zapoznelo celjenje.
• Obloge ne potapljajte v vodo.
• Ne uporabljajte skupaj z oksidirajočimi sredstvi, kot so raztopine hipoklorita (npr. EUSOL) ali vodikovega peroksida, saj lahko zmanjšajo vpojnost obloge.
• Če pride do pordevanja ali senzibilizacije, prenehajte z uporabo.
• Uporaba oblog ALLEVYN® LIFE v sklopu preventivnega zdravljenja za preprečevanje razjed zaradi pritiska ne izključuje potrebe po nadaljnjem razvijanju in upoštevanju izčrpnega protokola za preprečevanje razjed zaradi pritiska (npr. redno obrabljanje, ustrezna zmetnica in nega kože).
• Samo za enkratno uporabo. Če se uporabljata pri več kot enem pacientu, lahko pride do navzkrižne kontaminacije ali okužbe.
• Pri uporabi na okuženih ranah je treba okužbo pregledati in zdraviti v skladu z lokalnim kliničnim protokolom.

Za več informacij obiščite spletni strani:
www.allevynlife.com & www.allevyn.com

Navodila za uporabo
Izberite ustrezno velikost obloge, tako da poskrbite, da bo vpojna blazinica pokrila celotno rano oziroma predel, ki ju je treba zaščititi. Merilna skala na torebki služi samo kot vodilo. Očistite mesto namestitve. Poskrbite, da je okolna koža čista, suha in brez odvečnih dlak.



1. Odstranite prvi listič in pritrdite leplivo stran obloge na kožo.
2. Ozek konec obloge namestite najmanj 2 cm nad analni sfinkter, nato zgledite oblogo nad kriznico.
3. Odstranite preostale lističe. Zgledite. Če je obloga na rani, poskrbite, da vpojna blazinica rano prekriva. Obloge ne raztegujte.
4. Zgledite robove in poskrbite, da na nagubani, ki bi lahko ogrozila tesnjenje. Oblogo lahko po potrebi prestavite.

Opazovanje: Pri uporabi za preprečevanje razjed zaradi pritiska redno pregledujte kako glede poškodb zaradi pritiska, tako da privzdigljate en vogal obloge, pregledate kožo, nato pa oblogo znova namestite.
Odstranitev: Privzdigljajte zgornji rob in oblogo počasi odlepite v smeri navzdol proti anusu, tako da jo popolnoma odstranite. Tako boste zmanjšali možnost prenosa okužbe.



Razpoložljivost izdelkov		Razpoložljivost izdelkov	
Koda	Velikost	Koda	Velikost
66801306	17,2 cm x 17,5 cm	66801306	10 v škatli
66801307	21,6 cm x 23 cm	66801307	10 v škatli

V naboru izdelkov ALLEVYN LIFE so tudi:

66801067	10,3 cm x 10,3 cm	10 v škatli
66801068	12,9 cm x 12,9 cm	10 v škatli
66801069	15,4 cm x 15,4 cm	10 v škatli
66801070	21 cm x 21 cm	10 v škatli
66801304	Obloga za peto 25 cm x 25,2 cm	5 v škatli

Smith & Nephew Medical Limited, 101 Hessele Road, Hull HU3 2BN Anglia.
*Blagovne znamke družbe Smith & Nephew ©Smith & Nephew Datum izdaje 08/2020

STERILE EO (no heat) 2 i 25°C/77°F Green dot